



datum vydání:		14.04.2009		název zdroje:		Čerpadla v objektu 593/01	
název akce:		NJZ v lokalitě ETE – podpůrné studie EIA studie		Akustická		číslo zakázky:	Z080664
MB 231		Zdroj:		Čerpadla v objektu 593/01		č.mer	MER-231
frekvence naměřená hladina hluku	Umístění zdroje hluku:		Uvnitř objektu 593/01				
	Umístění místa měření:		Průměrná hladina hluku v úrovni + 0 m				
	Provozní stav zařízení:		Běžný provoz ETE - max. výkon bloky 1. a 2.				
	grafické znázornění hladin hluku [dB Hz]						
f t	Lteq,T						
[Hz]	[dB]						
16	73,2						
20	76,5						
25	76,7						
31,5	75,4						
40	75,7						
50	76,8						
63	74,2						
80	72,2						
100	72,5						
125	69,6						
160	69,8						
200	71,6						
250	71,8						
315	85,6						
400	70,9						
500	71,1						
630	81,4						
800	69,5						
1000	71,0						
1250	69,7						
1600	67,7						
2000	67,2						
2500	63,8						
3150	62,2						
4000	59,9						
5000	57,3						
6300	54,6						
8000	50,5						
10000	46,1						
12500	40,6						
16000	34,0						
20000	25,3						
LA	83,8	foto / schéma:					
LC	88,9						
podmínky:				tolerance	jednotka	směrnost zdroje hluku:	
Měřeno:	datum	12.03.09	teplota:	4,9	± 0,4	[°C]	
	čas	14:37:46	relativní vlhkost:	47,2	± 2,5	[%]	
Doba měření:	0:02:17		barometrický tlak:	989,6	± 2	[hPa]	
			rychlost větru:	4 až 6	± 0,05	[m/s]	
nejistota měření hluku stanovená dle směrnice ITS003:					± 1,5	[dB]	x
Poznámka:							



datum vydání:		14.04.2009		název zdroje:		Čerpadla v objektu 593/01	
název akce:		NJZ v lokalitě ETE – podpůrné studie EIA studie		Akustická		číslo zakázky:	Z080664
MB 232		Zdroj:		Čerpadla v objektu 593/01		č.mer	MER-232
frekvence naměřená hladina hluku	Umístění zdroje hluku:		Uvnitř objektu 593/01				
	Umístění místa měření:		Průměrná hladina hluku na lávce + 3 m				
	Provozní stav zařízení:		Běžný provoz ETE - max. výkon bloky 1. a 2.				
	grafické znázornění hladin hluku [dB Hz]						
f t	Lteq,T						
[Hz]	[dB]						
16	70,9						
20	75,9						
25	77,6						
31,5	75,9						
40	74,3						
50	77,6						
63	75,1						
80	71,6						
100	72,6						
125	68,6						
160	69,4						
200	70,9						
250	71,6						
315	86,6						
400	71,3						
500	71,4						
630	79,8						
800	69,0						
1000	71,1						
1250	69,9						
1600	68,0						
2000	67,7						
2500	63,8						
3150	61,8						
4000	59,6						
5000	57,0						
6300	54,5						
8000	50,6						
10000	46,4						
12500	41,3						
16000	34,6						
20000	25,5						
LA	83,6	foto / schéma:					
LC	89,2						
podmínky:				tolerance	jednotka	směrnost zdroje hluku:	
Měřeno:	datum	12.03.09	teplota:	4,9	± 0,4	[°C]	
	čas	14:48:09	relativní vlhkost:	47,2	± 2,5	[%]	
Doba měření:	0:00:35		barometrický tlak:	989,6	± 2	[hPa]	
			rychlost větru:	4 až 6	± 0,05	[m/s]	
nejistota měření hluku stanovená dle směrnice ITS003:					± 1,5	[dB]	x
Poznámka:							



datum vydání:		14.04.2009		název zdroje:		Prosklená fasáda objektu 593/01		
název akce:		NJZ v lokalitě ETE – podpůrné studie EIA studie				Akustická	číslo zakázky:	Z080664
MB 233		Zdroj:		Čerpadla umístěná v objektu 593/01				
frekvence naměřená hladina hluku	Umístění zdroje hluku:		Uvnitř haly 593/01					
	Umístění místa měření:		1 m od zasklené fasády					
	Provozní stav zařízení:		Běžný provoz ETE - max. výkon bloky 1. a 2.					
	grafické znázornění hladin hluku [dB Hz]							
f t	Lteq,T							
[Hz]	[dB]							
16	61,2							
20	61,7							
25	62,5							
31,5	61,6							
40	62,2							
50	62,7							
63	60,8							
80	57,1							
100	55,6							
125	52,7							
160	51,0							
200	50,8							
250	52,2							
315	66,3							
400	53,9							
500	53,7							
630	68,1							
800	54,1							
1000	59,7							
1250	52,9							
1600	51,6							
2000	49,6							
2500	45,3							
3150	43,7							
4000	41,0							
5000	38,2							
6300	35,9							
8000	32,1							
10000	28,8							
12500	24,3							
16000	18,8							
20000	12,9							
L_A	68,5	foto / schéma:						
L_C	72,9							
podmínky:				tolerance	jednotka	směrnost zdroje hluku:		
Měřeno:	datum	12.03.09	teplota:	4,9	± 0,4	[°C]		
	čas	14:58:43	relativní vlhkost:	47,2	± 2,5	[%]		
Doba měření:	0:00:25	barometrický tlak:	989,6	± 2	[hPa]			
		rychlost větru:	4 až 6	± 0,05	[m/s]			
nejistota měření hluku stanovená dle směrnice ITS003:				± 1,5	[dB]	x		
Poznámka:								



datum vydání:	14.04.2009	název zdroje:	Vodní mýchadla před objektem 593/01
---------------	-------------------	---------------	--

název akce:	NJZ v lokalitě ETE – podpůrné studie EIA studie	Akustická	číslo zakázky:	Z080664
			č.mer	MER-234

MB 234	Zdroj:	Mýchadla vodních nádrží
frekvence naměřená hladina hluku	Umístění zdroje hluku:	Venku před halou 593/01
	Umístění místa měření:	1 m od motoru a převodovky mýchadla
	Provozní stav zařízení:	Běžný provoz ETE - max. výkon bloky 1. a 2.

grafické znázornění hladin hluku [dB | Hz]

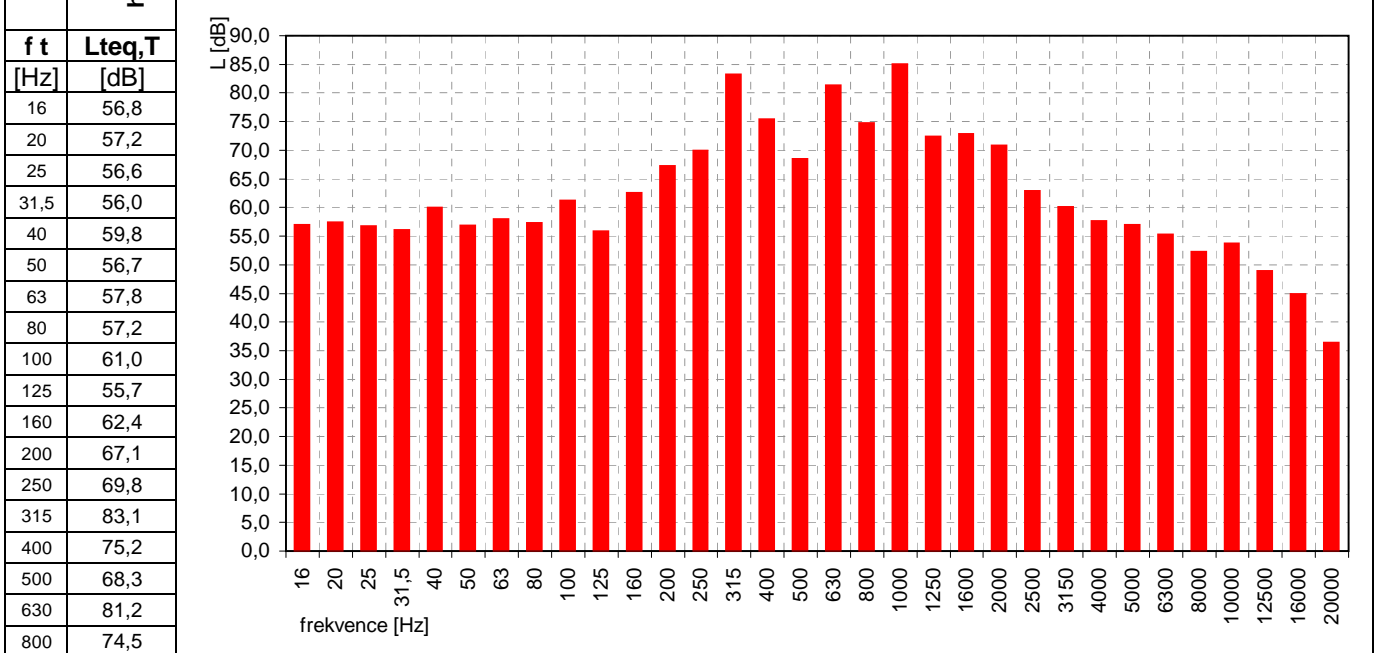
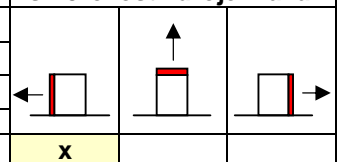


foto / schéma:



podmínky:				tolerance	jednotka	směrnost zdroje hluku:
Měřeno:	datum	12.03.09	teplota:	4,9	± 0,4	[°C]
	čas	15:03:43	relativní vlhkost:	47,2	± 2,5	[%]
Doba měření:	0:00:23		barometrický tlak:	989,6	± 2	[hPa]
			rychlost větru:	4 až 6	± 0,05	[m/s]
					± 1,5	[dB]



nejistota měření hluku stanovená dle směrnice ITS003:

Poznámka:



datum vydání:	14.04.2009	název místa:	Křížovatka komunikací u objektu 593/01
---------------	-------------------	--------------	---

název akce:	NJZ v lokalitě ETE – podpůrné studie EIA studie	Akustická	číslo zakázky:	Z080664
			č.mer	MER-235

MB 235	Zdroj:	ETE Temelín
frekvence naměřená hladina hluku	Umístění místa měření:	5 m nad odrazivou rovinou
	Umístění zdroje hluku:	-
	Provozní stav zařízení:	Běžný provoz ETE - max. výkon bloky 1. a 2.

grafické znázornění hladin hluku [dB | Hz]

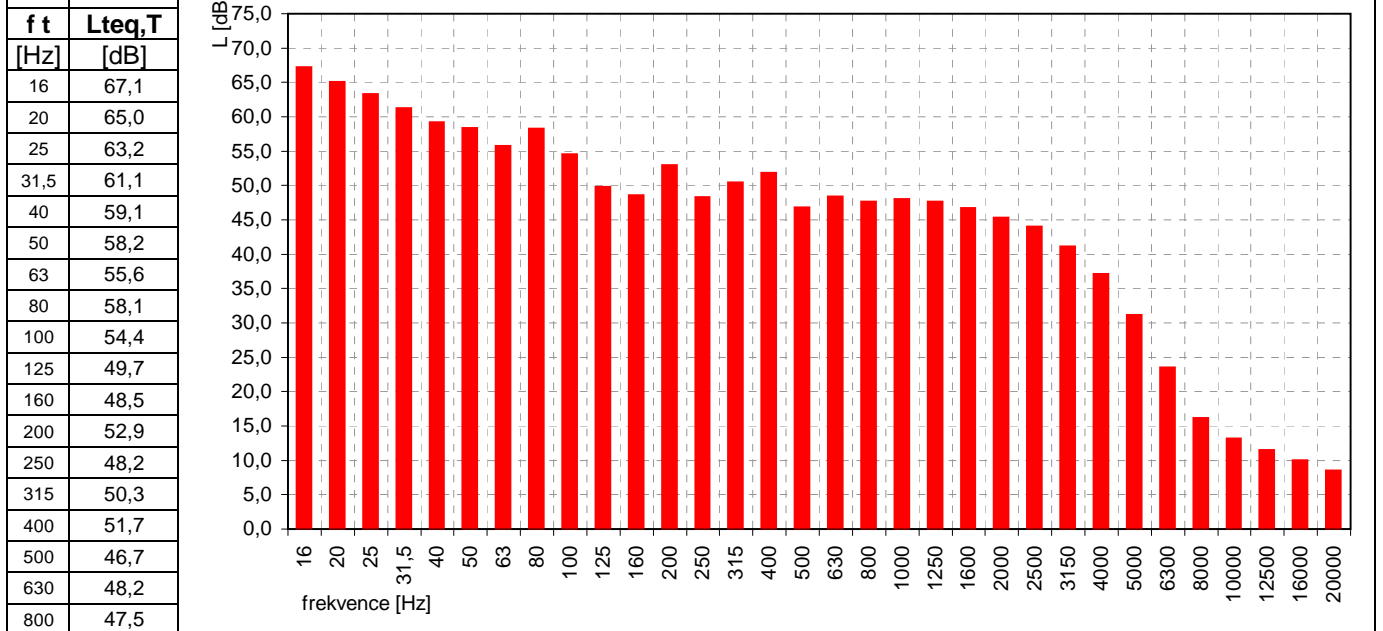


foto / schéma:



L_A	57,1
L_C	67,9

podmínky:		tolerance	jednotka	směrnost zdroje hluku:
Měřeno:	datum 12.03.09	teplota: 4,9	± 0,4 [°C]	
	čas 15:12:29	relativní vlhkost: 47,2	± 2,5 [%]	
Doba měření:	0:00:33	barometrický tlak: 989,6	± 2 [hPa]	
		rychlost větru: 4 až 6	± 0,05 [m/s]	
nejistota měření hluku stanovená dle směrnice ITS003:				± 1,5 [dB]

Poznámka:



datum vydání:	14.04.2009	název místa:	Komunikace naproti strojně 490/01
---------------	-------------------	--------------	--

název akce:	NJZ v lokalitě ETE – podpůrné studie EIA studie	Akustická	číslo zakázky:	Z080664
			č.mer	MER-236

MB 236	Zdroj:	ETE Temelín
frekvence naměřená hladina hluku	Umístění místa měření:	5 m nad odrazivou plochou
	Umístění zdroje hluku:	-
	Provozní stav zařízení:	Běžný provoz ETE - max. výkon bloky 1. a 2.

grafické znázornění hladin hluku [dB | Hz]

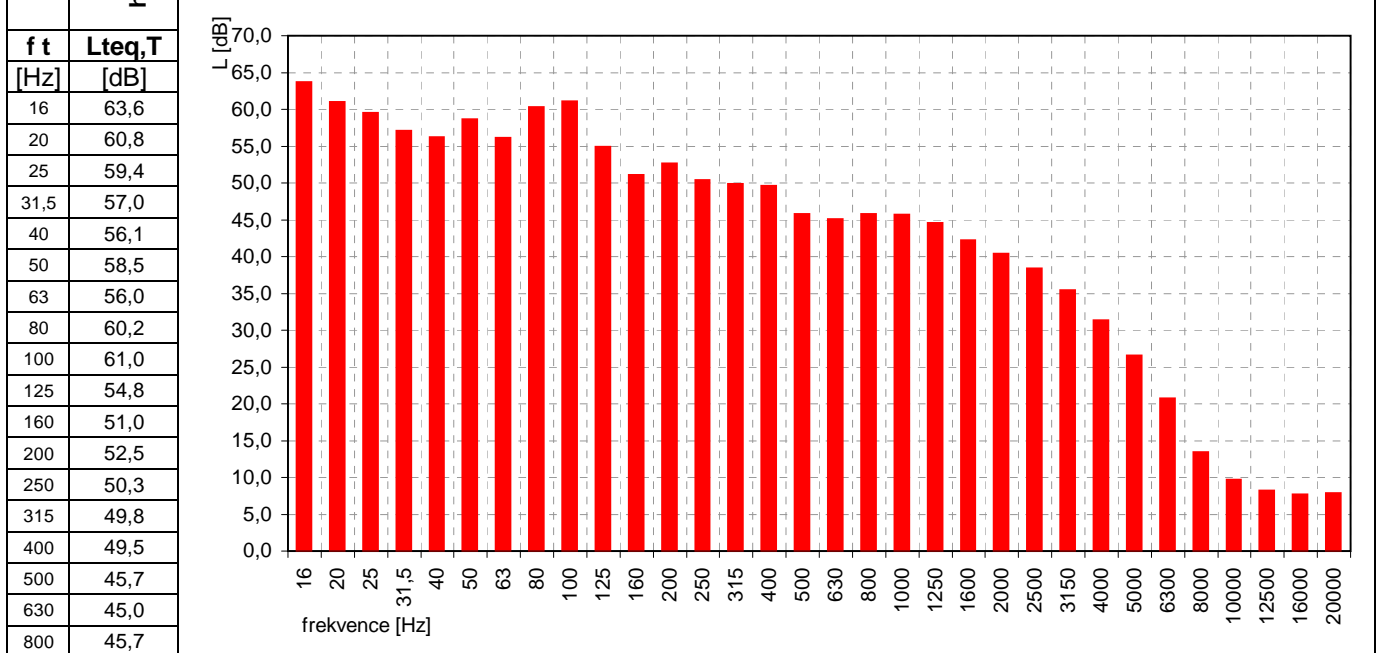


foto / schéma:

L_A	54,8	
L_C	67,4	

podmínky:				tolerance	jednotka	směrnost zdroje hluku:
Měřeno:	datum	12.03.09	teplota:	4,9	± 0,4	[°C]
	čas	15:15:33	relativní vlhkost:	47,2	± 2,5	[%]
Doba měření:	0:00:45		barometrický tlak:	989,6	± 2	[hPa]
			rychlost větru:	4 až 6	± 0,05	[m/s]
					± 1,5	[dB]

nejistota měření hluku stanovená dle směrnice ITS003:

Poznámka:
Hluk ovlivněn probíhající stavbou.



datum vydání:	14.04.2009	název zdroje:	Větrání objektu 576/01
---------------	-------------------	---------------	-------------------------------

název akce:	NJZ v lokalitě ETE – podpůrné studie EIA studie	Akustická	číslo zakázky:	Z080664
			č.mer	MER-237

MB 237	Zdroj:	Axiální ventilátory větrání objektu 576/01
frekvence naměřená hladina hluku	Umístění zdroje hluku:	Na jižní fasádě objektu 576/01
	Umístění místa měření:	1 m od žaluzie větrání.
	Provozní stav zařízení:	Běžný provoz ETE - max. výkon bloky 1. a 2.

grafické znázornění hladin hluku [dB | Hz]

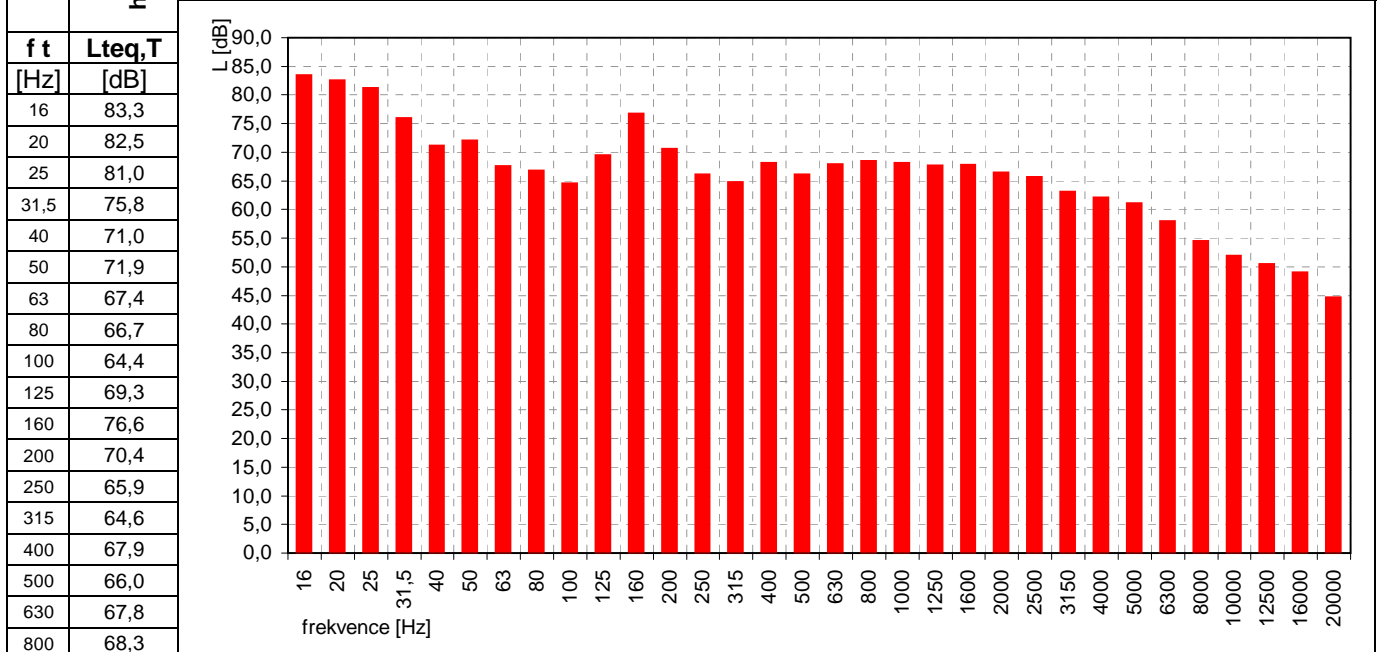
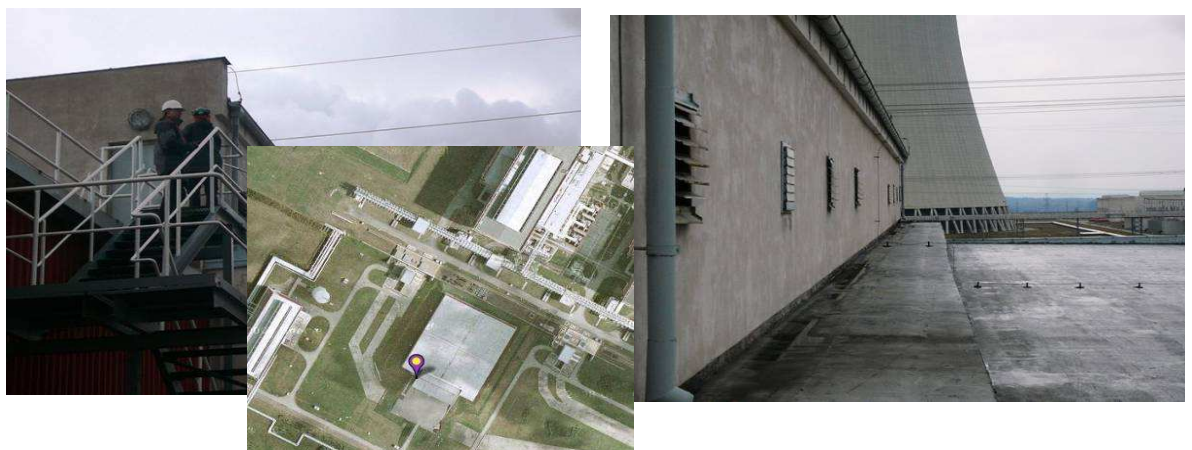
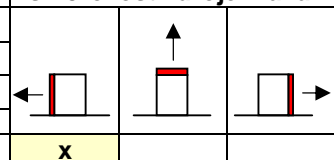


foto / schéma:



L_A	77,4
L_C	84,6

podmínky:				tolerance	jednotka	směrovost zdroje hluku:
Měřeno:	datum	12.03.09	teplota:	4,9	± 0,4	[°C]
	čas	15:20:11	relativní vlhkost:	47,2	± 2,5	[%]
Doba měření:	0:00:18		barometrický tlak:	989,6	± 2	[hPa]
			rychlost větru:	4 až 6	± 0,05	[m/s]
					± 1,5	[dB]



nejistota měření hluku stanovená dle směrnice ITS003:

Poznámka:



datum vydání:	14.04.2009	název zdroje:	Roh prosklené fasády haly 492/01
---------------	-------------------	---------------	---

název akce:	NJZ v lokalitě ETE – podpůrné studie EIA studie	Akustická	číslo zakázky:	Z080664
			č.mer	MER-238

MB 238	Zdroj:	Čerpadla strojovny vyvedení tepla
frekvence naměřená hladina hluku	Umístění zdroje hluku:	Uvnitř haly 492/01
	Umístění místa měření:	1 m od prosklené fasády 492/01
	Provozní stav zařízení:	Běžný provoz ETE - max. výkon bloky 1. a 2.

grafické znázornění hladin hluku [dB | Hz]

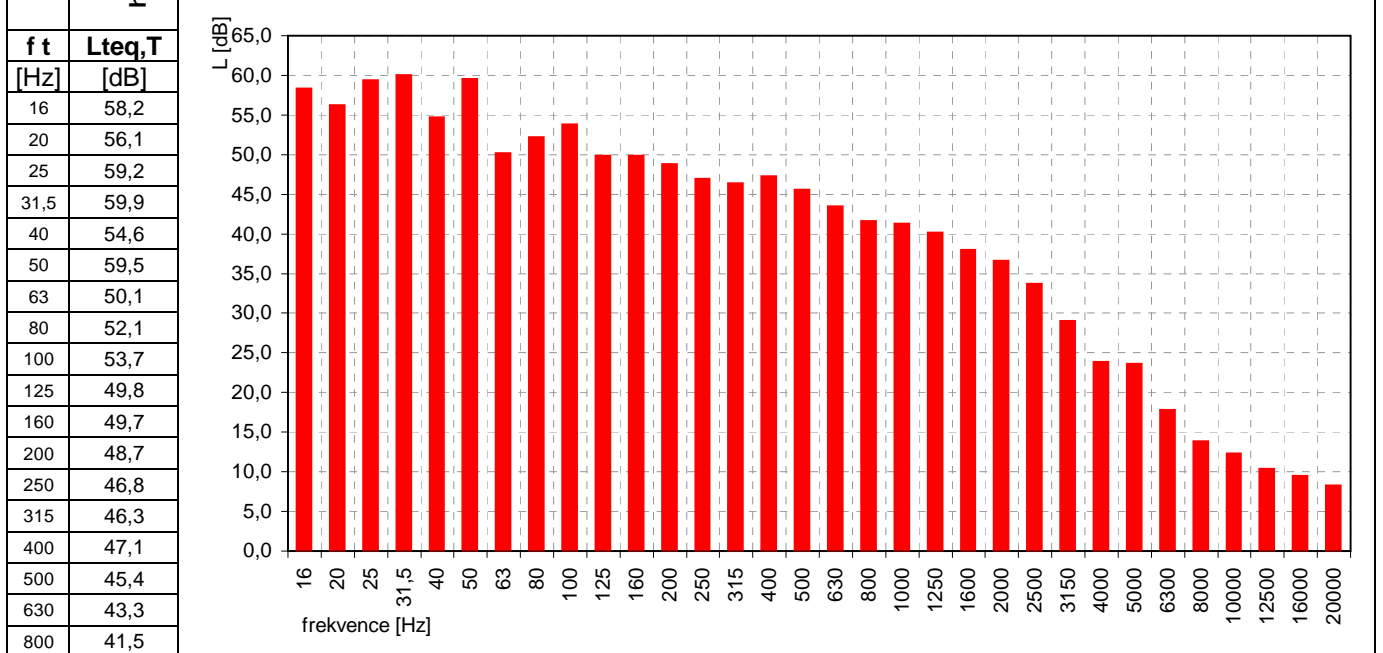
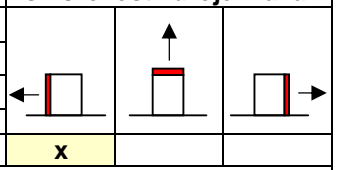


foto / schéma:

			
L_A	51,3		
L_C	64,4		

podmínky:				tolerance	jednotka	směrnost zdroje hluku:
Měřeno:	datum	12.03.09	teplota:	4,9	± 0,4	[°C]
	čas	15:27:54	relativní vlhkost:	47,2	± 2,5	[%]
Doba měření:	0:00:12		barometrický tlak:	989,6	± 2	[hPa]
			rychlost větru:	4 až 6	± 0,05	[m/s]
					± 1,5	[dB]



nejistota měření hluku stanovená dle směrnice ITS003:

Poznámka:



datum vydání:	14.04.2009	název zdroje:	Hala strojovny vyvedení tepla 492/01
---------------	-------------------	---------------	---

název akce:	NJZ v lokalitě ETE – podpůrné studie EIA studie	Akustická	číslo zakázky:	Z080664
			č.mer	MER-239

MB 239	Zdroj:	Čerpadla strojovny vyvedení tepla
frekvence naměřená hladina hluku	Umístění zdroje hluku:	Uvnitř haly 492/01
	Umístění místa měření:	Průměrná hladina uvnitř haly
	Provozní stav zařízení:	Běžný provoz ETE - max. výkon bloky 1. a 2.

grafické znázornění hladin hluku [dB | Hz]

f t	Lteq,T
[Hz]	[dB]
16	60,6
20	59,9
25	60,9
31,5	59,2
40	58,7
50	66,4
63	61,0
80	65,7
100	73,4
125	67,9
160	70,2
200	73,3
250	73,3
315	74,2
400	75,0
500	76,5
630	72,2
800	71,2
1000	72,3
1250	71,6
1600	67,5
2000	64,9
2500	64,0
3150	61,1
4000	59,1
5000	56,6
6300	52,8
8000	48,8
10000	45,8
12500	41,2
16000	36,4
20000	29,4

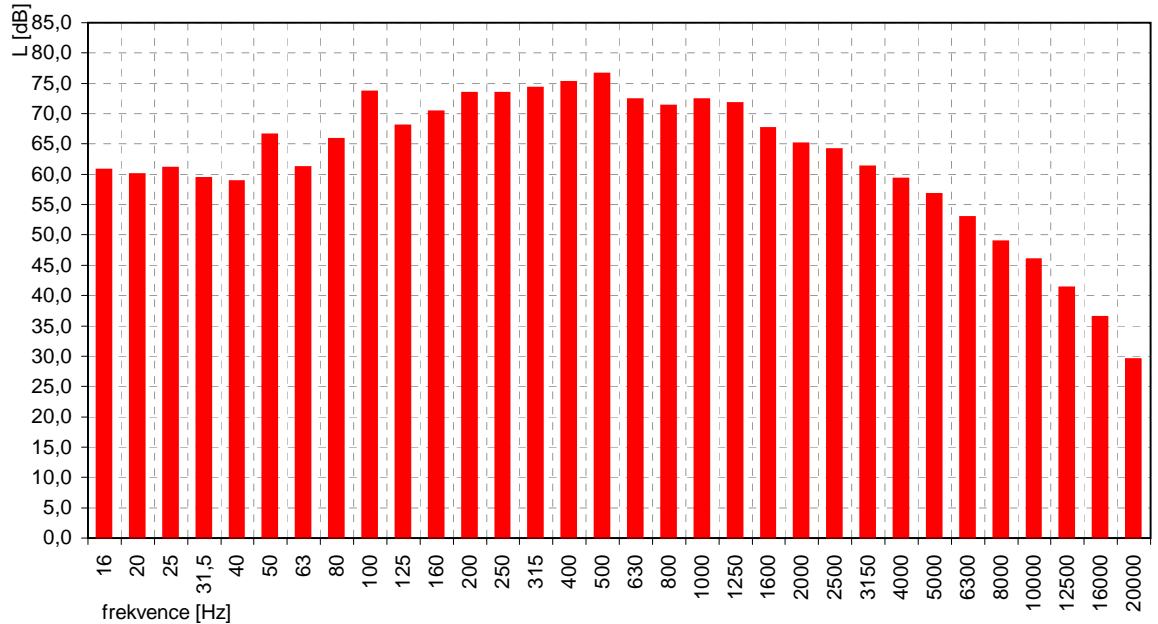
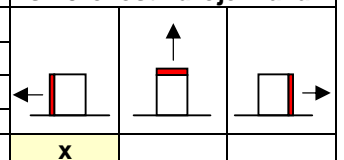


foto / schéma:



L_A	80,7
L_C	84,2

podmínky:				tolerance	jednotka	směrnost zdroje hluku:
Měřeno:	datum	12.03.09	teplota:	4,9	± 0,4	[°C]
	čas	15:32:57	relativní vlhkost:	47,2	± 2,5	[%]
Doba měření:	0:01:13		barometrický tlak:	989,6	± 2	[hPa]
			rychlost větru:	4 až 6	± 0,05	[m/s]
					± 1,5	[dB]



nejistota měření hluku stanovená dle směrnice ITS003:

Poznámka:



datum vydání:	14.04.2009	název místa:	Trafostanice Kočín (sever)
---------------	-------------------	--------------	-----------------------------------

název akce:	NJZ v lokalitě ETE – podpůrné studie EIA Akustická studie	číslo zakázky:	Z080664
		č.mer	MER-003

MB 03	Zdroj:	Transformátory a jejich chlazení
frekvence naměřená hladina hluku	Umístění místa měření:	Na hranici pozemku
	Umístění zdroje hluku:	-
	Provozní stav zařízení:	Běžný provoz ETE - max. výkon bloky 1. a 2.

grafické znázornění hladin hluku [dB | Hz]

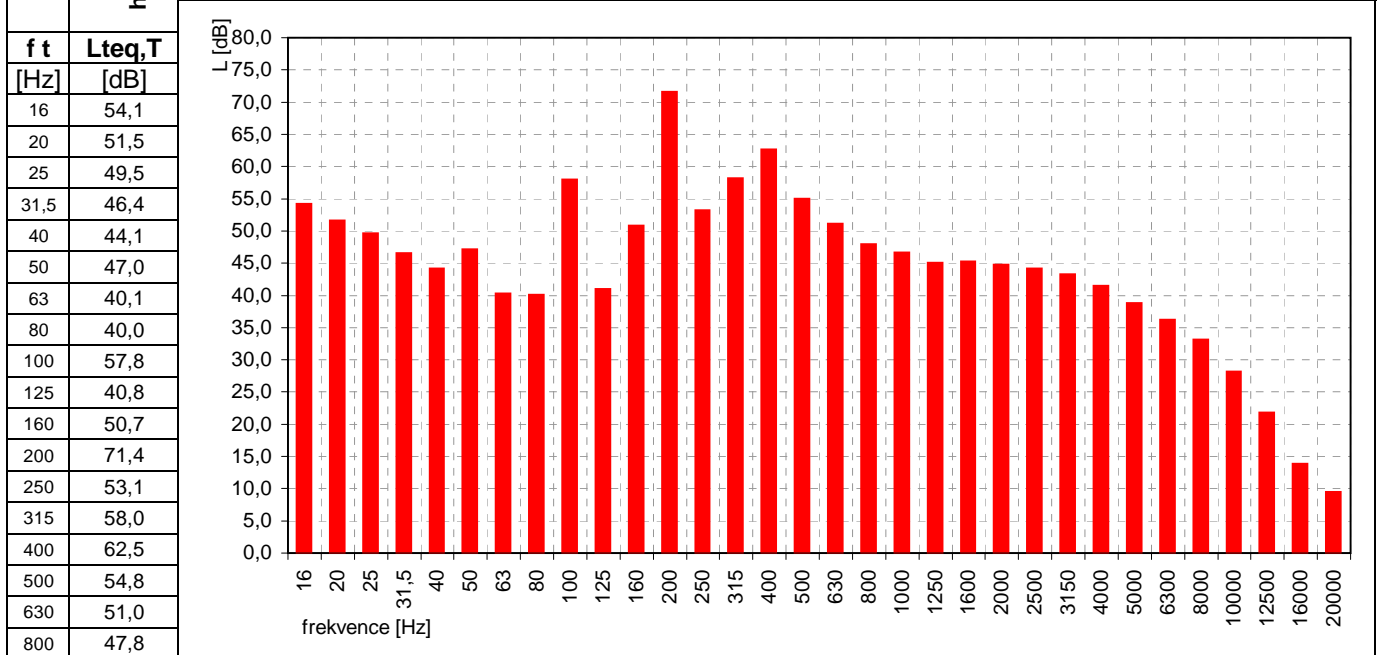
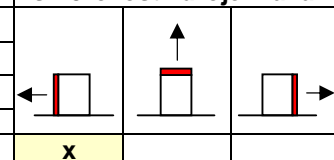


foto / schéma:



podmínky:				tolerance	jednotka	směrnost zdroje hluku:
Měřeno:	datum	10.03.09	teplota:	4,9	± 0,4	[°C]
	čas	15:45:01	relativní vlhkost:	47,2	± 2,5	[%]
Doba měření:	00:00:23		barometrický tlak:	989,6	± 2	[hPa]
			rychlost větru:	4 až 6	± 0,05	[m/s]
					± 1,5	[dB]



nejistota měření hluku stanovená dle směrnice ITS003:

Poznámka:



datum vydání:		14.04.2009		název místa:		Trafostanice Kočín (severovýchod)	
název akce:		NJZ v lokalitě ETE – podpůrné studie EIA Akustická studie				číslo zakázky:	Z080664
MB 04		Zdroj:	Transformátory a jejich chlazení				
frekvence naměřená hladina hluku	Umístění místa měření:	Na hranici pozemku					
	Umístění zdroje hluku:	-					
	Provozní stav zařízení:	Běžný provoz ETE - max. výkon bloky 1. a 2.					
	grafické znázornění hladin hluku [dB Hz]						
f t	L _{teq,T}						
[Hz]	[dB]						
16	59,7						
20	56,2						
25	53,6						
31,5	50,5						
40	48,2						
50	47,8						
63	45,8						
80	44,0						
100	55,7						
125	40,3						
160	36,9						
200	43,6						
250	31,9						
315	39,5						
400	42,9						
500	38,5						
630	36,3						
800	33,1						
1000	30,0						
1250	28,9						
1600	27,7						
2000	26,0						
2500	24,4						
3150	22,3						
4000	20,6						
5000	18,8						
6300	18,5						
8000	16,8						
10000	15,8						
12500	14,2						
16000	11,9						
20000	9,7						
L _A	44,4	foto / schéma: 					
L _C	59,7						
podmínky:				tolerance	jednotka	směrnost zdroje hluku:	
Měřeno:	datum	10.03.09	teplota:	4,9	± 0,4	[°C]	
	čas	15:50:30	relativní vlhkost:	47,2	± 2,5	[%]	
Doba měření:	00:00:27		barometrický tlak:	989,6	± 2	[hPa]	
			rychlost větru:	4 až 6	± 0,05	[m/s]	
nejistota měření hluku stanovená dle směrnice ITS003:					± 1,5	[dB]	x
Poznámka:							



datum vydání:		14.04.2009		název místa:		Trafostanice Kočín (východ)	
název akce:		NJZ v lokalitě ETE – podpůrné studie EIA Akustická studie				číslo zakázky:	Z080664
MB 05		Zdroj:	Transformátory a jejich chlazení				
frekvence naměřená hladina hluku	Umístění místa měření:	Na hranici pozemku					
	Umístění zdroje hluku:	-					
	Provozní stav zařízení:	Běžný provoz ETE - max. výkon bloky 1. a 2.					
	grafické znázornění hladin hluku [dB Hz]						
f t	Lteq,T						
[Hz]	[dB]						
16	64,8						
20	62,4						
25	59,0						
31,5	57,4						
40	54,5						
50	51,9						
63	50,2						
80	47,5						
100	58,2						
125	43,5						
160	40,5						
200	53,9						
250	37,6						
315	42,9						
400	42,5						
500	39,8						
630	37,7						
800	35,7						
1000	31,5	foto / schéma:					
1250	29,4						
1600	28,4						
2000	28,2						
2500	27,6						
3150	26,0						
4000	23,7						
5000	21,1						
6300	19,4						
8000	16,9						
10000	15,7						
12500	14,2						
16000	12,4						
20000	10,1						
L _A	47,7						
L _C	64,5						
podmínky:				tolerance	jednotka	směrnost zdroje hluku:	
Měřeno:	datum	10.03.09	teplota:	4,9	± 0,4	[°C]	
	čas	15:53:02	relativní vlhkost:	47,2	± 2,5	[%]	
Doba měření:	00:00:29	barometrický tlak:	989,6	± 2	[hPa]		
		rychlost větru:	4 až 6	± 0,05	[m/s]		
nejistota měření hluku stanovená dle směrnice ITS003:					± 1,5	[dB]	x
Poznámka:							



datum vydání:		14.04.2009		název místa:		Trafostanice Kočín (jihovýchod)	
název akce:		NJZ v lokalitě ETE – podpůrné studie EIA Akustická studie				číslo zakázky:	Z080664
MB 05		Zdroj:	Transformátory a jejich chlazení				
frekvence naměřená hladina hluku	Umístění místa měření:	Na hranici pozemku					
	Umístění zdroje hluku:	-					
	Provozní stav zařízení:	Běžný provoz ETE - max. výkon bloky 1. a 2.					
	grafické znázornění hladin hluku [dB Hz]						
f t	Lteq,T						
[Hz]	[dB]						
16	48,9						
20	47,9						
25	47,7						
31,5	44,5						
40	47,8						
50	45,8						
63	43,4						
80	40,0						
100	41,2						
125	36,3						
160	38,3						
200	55,7						
250	37,4						
315	37,6						
400	33,4						
500	39,0						
630	34,6						
800	30,6						
1000	30,4						
1250	29,5						
1600	28,5						
2000	25,9						
2500	24,8						
3150	23,9						
4000	22,4						
5000	20,8						
6300	20,0						
8000	17,8						
10000	15,5						
12500	13,1						
16000	10,2						
20000	8,3						
L_A	46,6	foto / schéma: 					
L_C	57,6						
podmínky:				tolerance	jednotka	směrnost zdroje hluku:	
Měřeno:	datum	10.03.09	teplota:	4,9	± 0,4	[°C]	
	čas	15:56:41	relativní vlhkost:	47,2	± 2,5	[%]	
Doba měření:	00:00:19		barometrický tlak:	989,6	± 2	[hPa]	
			rychlost větru:	4 až 6	± 0,05	[m/s]	
nejistota měření hluku stanovená dle směrnice ITS003:					± 1,5	[dB]	x
Poznámka:							