

Gliederung der Kulturlandschaften Österreichs in Typenreihen

Visuelle Interpretation von Satellitenbildern und Abgrenzung der Typenreihen und -gruppen auf Basis des Landnutzungsmusters, bodenkundlicher Kulturlandschaften, Anbaustruktur, Boden sowie Landschaftsklassen, Landschaftsstruktur und Reliefmerkmale. Neben Landsat TM5 (1989-1996) wurde auch topographische Information herangezogen.

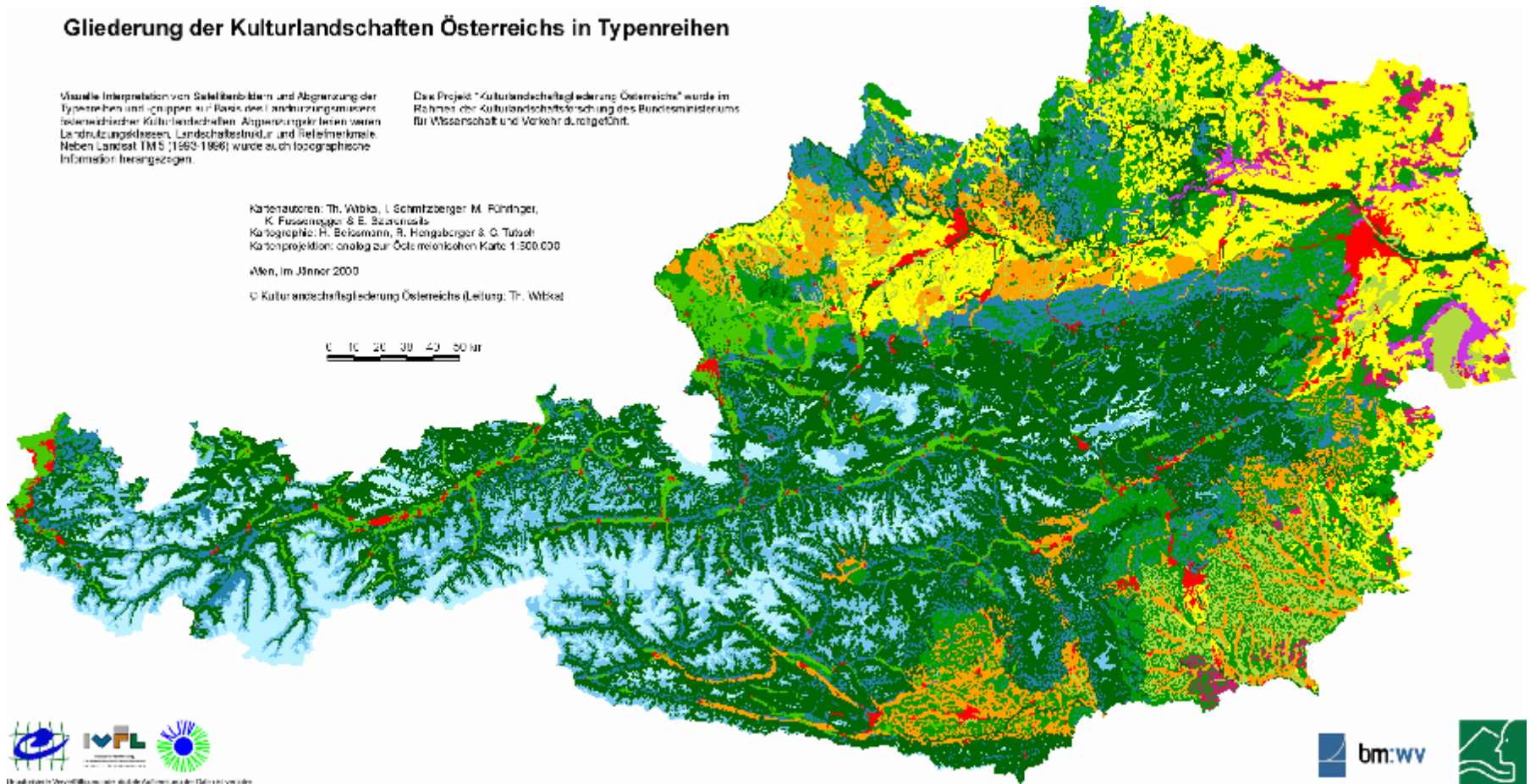
Das Projekt "Kulturlandschaftsgliederung Österreichs" wurde im Rahmen der Kulturlandschaftsforschung des Bundesministeriums für Wissenschaft und Verkehr durchgeführt.

Kartenautoren: Th. Wrbka, I. Schmitzberger, M. Röhrlinger,
K. Fussenegger & E. Baurmann
Kartographie: H. Beisemann, R. Hengsbirger & C. Tutsch
Kartenprojektion: analog zur Österreichischen Karte 1:500.000

Wien, im Jänner 2000

© Kulturlandschaftsgliederung Österreichs (Leitung: Th. Wrbka)

0 10 20 30 40 50 km



Umweltministerium
Umweltministerium
Umweltministerium



Kulturlandschaftsgliederung Österreichs (WRBKA et al., 2002), Legende: siehe nächste Seite

Typenreihen

-  A Alpine Fels- und Eisregionen
-  B Subalpine und alpine Landschaften mit großräumigem Weideland und Naturgrünland
-  C Bandförmig ausgedehnte Waldlandschaften
-  D Inselförmige Waldlandschaften
-  E Grünlandgeprägte Kulturlandschaften (KL) des Berglandes
-  F Grünlanddominierte KL glazial geformter Becken, Talböden und Hügelländer
-  G Grünlandgeprägte KL der außeralpinen Hügelländer, Becken und Täler
-  H KL mit ausgeprägtem Feldfutterbau oder gemischter Acker-, Grünlandnutzung
-  I Kulturlandschaften mit dominantem Getreidebau
-  J Weinbaudominierte Kulturlandschaften
-  K KL mit kleinteiligen Weinbau- und Obstbaukomplexen
-  L Siedlungs- und Industrielandschaften

Quelle: WRBKA T., FINK M.H., BEISSMANN H., SCHNEIDER W., REITER K., FUSSENEGGER K., SUPPAN F., SCHMITZBERGER I., PÜHRINGER M., KISS A. & THURNER B. (2002): Kulturlandschaftsgliederung Österreich - Endbericht des gleichnamigen Forschungsprojekts. BMBWK (Hg.): Forschungsprogramm Kulturlandschaft 13, Wien. CD-ROM.