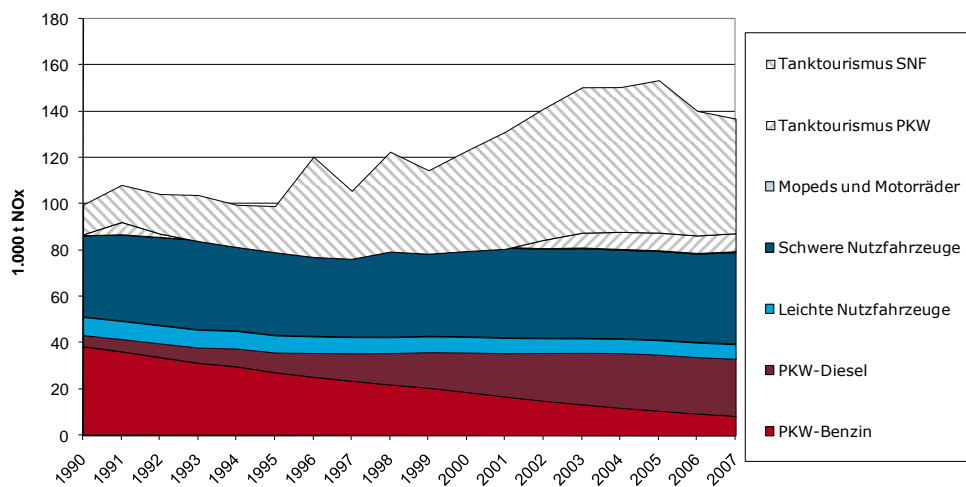


NOx Emissionen 1990 - 2007 Straßenverkehr



Ergebnisse der Österreichischen Luftschadstoffinventur 2008
Einteilung entsprechend CRF-Format des Kyoto-Protokolls

umweltbundesamt

Abbildung 1: NOx Emissionen 1990 – 2007 Straßenverkehr

Tabelle 1: NOx Emissionen 1990 - 2007 Straßenverkehr

Nox Emissionen 1990 - 2007 Straßenverkehr

1.000 t	1990	1995	2000	2005	2006	2007
PKW-Benzin	38,4	27,2	18,8	10,8	9,6	8,6
PKW-Diesel	5,1	8,8	17,2	24,3	24,4	24,7
Leichte Nutzfahrzeuge	7,8	7,3	6,7	6,2	6,2	6,2
Schwere Nutzfahrzeuge	35,2	38,5	39,5	38,3	38,2	39,6
Mopeds und Motorräder	0,1	0,2	0,4	0,4	0,4	0,4
<i>Tanktourismus PKW</i>	0,4	-2,9	-3,0	7,7	7,6	7,8
<i>Tanktourismus SNF</i>	12,9	20,0	43,5	66,0	54,0	49,7
Gesamt Nox	99,8	99,1	123,2	153,7	140,4	137,0

umweltbundesamt