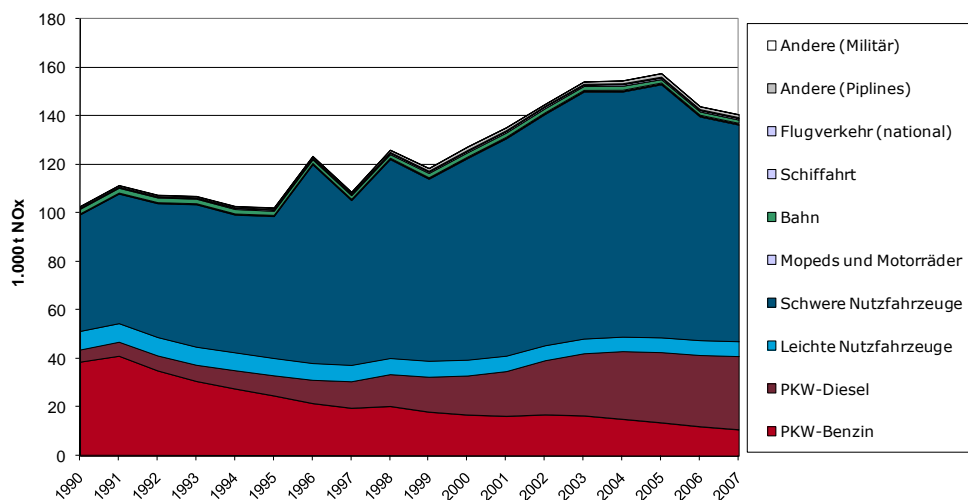


NOx Emissionen 1990 - 2007 Verkehrssektor



Anmerkung: nicht dem Transportsektor zugerechnet sind Emissionen aus mobilen Geräten und Maschinen (Traktoren, Baumaschinen) sowie der internationale Flugverkehr.
 Ergebnisse der Österreichischen Luftschadstoffinventur 2008
 Einteilung entsprechend CRF-Format des Kyoto-Protokolls
 umweltbundesamt

Abbildung: NOx Emissionen 1990 – 2007 Verkehrssektor

Tabelle 1 NOx Emissionen 1990 – 2007 Verkehrssektor

Nox Emissionen 1990 - 2007 Verkehrssektor

1.000 t	1990	1995	2000	2005	2006	2007
PKW-Benzin	38,7	24,8	16,9	13,7	12,0	10,8
PKW-Diesel	5,1	8,3	16,2	29,1	29,5	30,3
Leichte Nutzfahrzeuge	7,8	7,3	6,7	6,2	6,2	6,2
Schwere Nutzfahrzeuge	48,0	58,5	83,1	104,3	92,2	89,3
Mopeds und Motorräder	0,1	0,2	0,4	0,4	0,4	0,4
Bahn	1,9	1,7	1,8	1,4	1,4	1,3
Schiffahrt	0,5	0,6	0,7	0,8	0,7	0,7
Flugverkehr (national)	0,1	0,2	0,3	0,3	0,3	0,3
Andere (Pipelines)	0,6	0,6	1,5	1,5	1,2	1,2
Andere (Militär)	0,1	0,1	0,1	0,1	0,1	0,1
Gesamt Nox	102,9	102,3	127,5	157,7	144,0	140,7