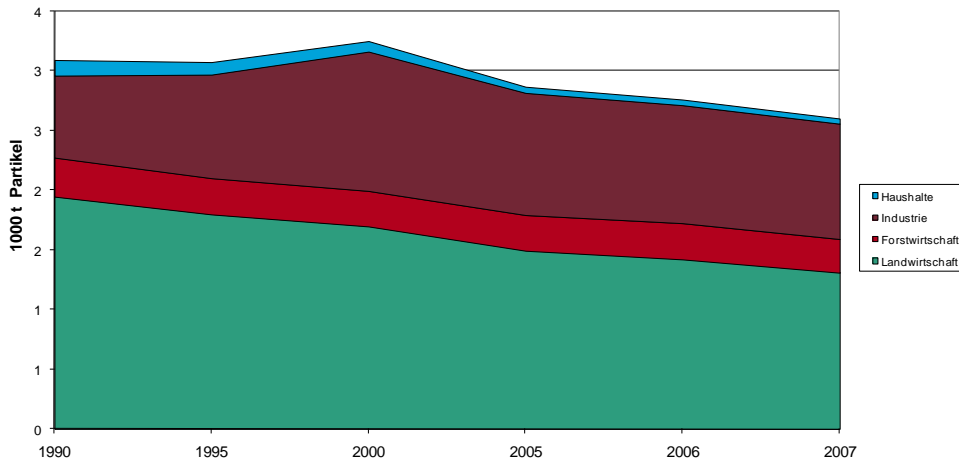


Partikel Emissionen 1990 - 2007  
Mobile Geräte und Maschinen



Ergebnisse der Österreichischen Luftschadstoffinventur 2008  
Die mobilen Geräte und Maschinen sind entsprechend dem CRF-Format des Kyoto-Protokolls nicht dem Transportsektor zugeordnet.

umweltbundesamt

Abbildung: Partikelemissionen Mobile Geräte und Maschinen

Tabelle 1: Partikelemissionen Mobile Geräte und Maschinen

Mobile Geräte und Maschinen

1.000 t	1990	1995	2000	2005	2006	2007
<b>Landwirtschaft</b>	1,948	1,800	1,699	1,496	1,424	1,313
<b>Forstwirtschaft</b>	0,327	0,303	0,297	0,298	0,303	0,281
<b>Industrie</b>	0,688	0,868	1,168	1,023	0,988	0,965
<b>Haushalte</b>	0,131	0,105	0,089	0,052	0,048	0,044

umweltbundesamt