

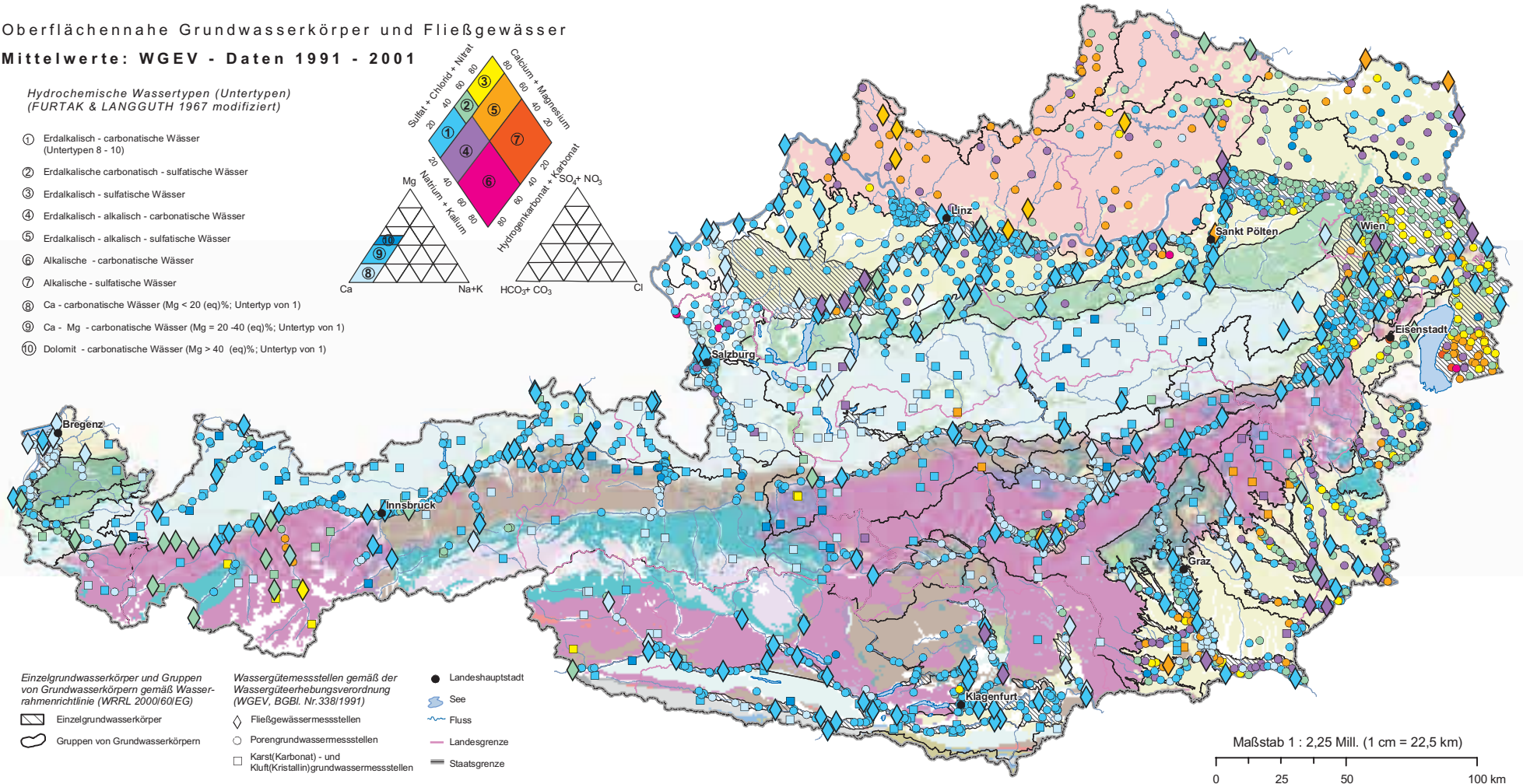
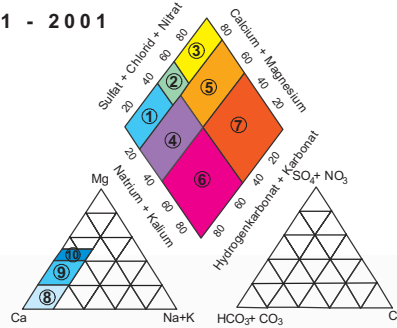
Hydrochemische Karte Österreichs

Oberflächennahe Grundwasserkörper und Fließgewässer

Mittelwerte: WGEV - Daten 1991 - 2001

Hydrochemische Wassertypen (Untertypen)
(FURTAK & LANGGUTH 1967 modifiziert)

- ① Erdalkalisch - carbonatische Wässer (Untertypen 8 - 10)
- ② Erdalkalische carbonatisch - sulfatische Wässer
- ③ Erdalkalisch - sulfatische Wässer
- ④ Erdalkalisch - alkalisch - carbonatische Wässer
- ⑤ Erdalkalisch - alkalisch - sulfatische Wässer
- ⑥ Alkalische - carbonatische Wässer
- ⑦ Alkalische - sulfatische Wässer
- ⑧ Ca - carbonatische Wässer (Mg < 20 (eq)%; Untertyp von 1)
- ⑨ Ca - Mg - carbonatische Wässer (Mg = 20 - 40 (eq)%; Untertyp von 1)
- ⑩ Dolomit - carbonatische Wässer (Mg > 40 (eq)%; Untertyp von 1)



Einzelgrundwasserkörper und Gruppen von Grundwasserkörpern gemäß Wasser-rahmrichtlinie (WRRL 2000/60/EG)

Einzelgrundwasserkörper

Gruppen von Grundwasserkörpern

Wassergütemessstellen gemäß der Wassergüteehebungsverordnung (WGEV, BGBl. Nr. 338/1991)

Fließgewässermessstellen

Porengrundwassermessstellen

Karst(Karbonat) - und Kluft(Kristallin)grundwassermessstellen

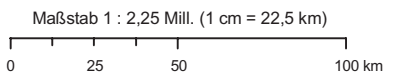
Landeshauptstadt

See

Fluss

Landesgrenze

Staatsgrenze



Hydrochemische Klassen: Furtak, H. u. Langguth, H.R. (1967): Zur hydrochemischen Kennzeichnung von Grundwässern und Grundwassertypen mittels Kennzahlen. Mem. IAH-Congress, 1965, VII:86-96, 5 Fig.; Hannover
 Datenquelle: Wassergüteehebung in Österreich; Bundesministerium für Land- und Forstwirtschaft, Umwelt und Wasserwirtschaft / Sektion VII Wasserwirtschaftliche Planung; Ämter der Landesregierungen

Thematische Bearbeitung: M. Kralik, I. Zieritz, J. Grath, G. Vincze
 Umweltbundesamt Wien;
 R. Philippitsch, H. Pavlik BMLFUW