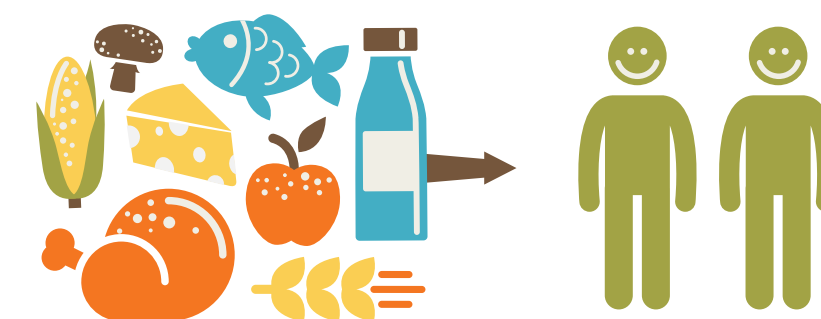


BODEN UND ERNÄHRUNG



Ein Hektar Boden mittlerer Qualität kann zwei Personen nach westeuropäischen Ernährungsstandards, mit Milch und Fleischprodukten, ernähren.



In der Europäischen Union ist die fortschreitende Urbanisierung die größte Bedrohung für landwirtschaftliche Böden. Jedes Jahr gehen rund 1.000 km² an überwiegend sehr fruchtbaren Böden verloren. Diese Fläche entspricht der Größe von Berlin und kann rund 200.000 Personen ernähren.



60 Prozent aller in der Europäischen Union konsumierten Agrarprodukte werden importiert, überwiegend aus Ländern wo die Bodenfruchtbarkeit wesentlich geringer ist.