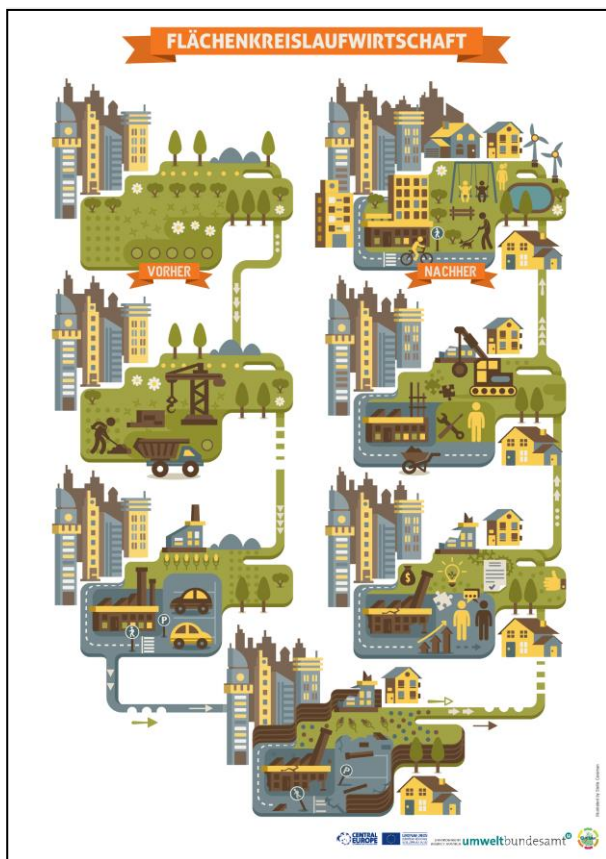


Illustrationen zum Bodenschutz Flächenkreislaufwirtschaft

Gesunde Böden sind lebenswichtig und ihre Erhaltung sollte einen hohen Stellenwert in unserer Gesellschaft haben. Was Böden alles können, warum ihre Funktionen erhalten werden müssen und was wir selbst beitragen können ist allerdings nicht immer leicht zu vermitteln.

Das Umweltbundesamt hat zusammen mit der Illustratorin Stella Caraman vier Themen zum Bodenschutz visualisiert. Die Illustrationen können als Poster oder im A4 Format kostenlos als Download bezogen werden und dienen der breiten Verwendung bei Veranstaltungen und Schulprojekten.

Alle Illustrationen wurden im Rahmen des ETZ Projektes CIRCUSE (www.circuse.eu) produziert.



Flächenkreislaufwirtschaft

Boden ist kein Abfallprodukt. Wird Boden verbaut so sollte er auch effizient genutzt werden.

Vor allem in kleinen Orten und Mittelstädten wachsen die Leerstände kontinuierlich an während gleichzeitig neue Bodenflächen verbaut werden.

Das Prinzip „Innenentwicklung vor Außenentwicklung“ wird bei der kommunalen Planung häufig unterschätzt. Das Lebensministerium hat zum Thema Innenentwicklung eine Sammlung von 6 österreichischen Best Practice Beispielen* veröffentlicht.

Diese veranschaulichen, dass vom Dorf bis zur Großstadt Potentiale zur Innenentwicklung vorhanden sind und genutzt werden können und wie Innenentwicklung zum Klimaschutz beitragen.

Das EU Projekt CIRCUSE (Circular Land Use) hat sich intensiv mit der Umsetzung der Flächenkreislaufwirtschaft auf kommunaler Ebene auseinandergesetzt und Pionierarbeit geleistet. Das CIRCUSE Compendium liefert Hilfestellung zum Thema Brachflächenmanagement auf kommunaler Ebene**.

* Kompakte Siedlungen: Klimaschutz für Generationen http://www.lebensministerium.at/publikationen/umwelt/klimaschutz_luft/kompakte_siedlungen.html

** Towards Circular Flow Land Use Management. The CircUse Compendium. http://www.circuse.eu/images/NaszePliki/Home/id140/CircUse_Web_150dpi.pdf