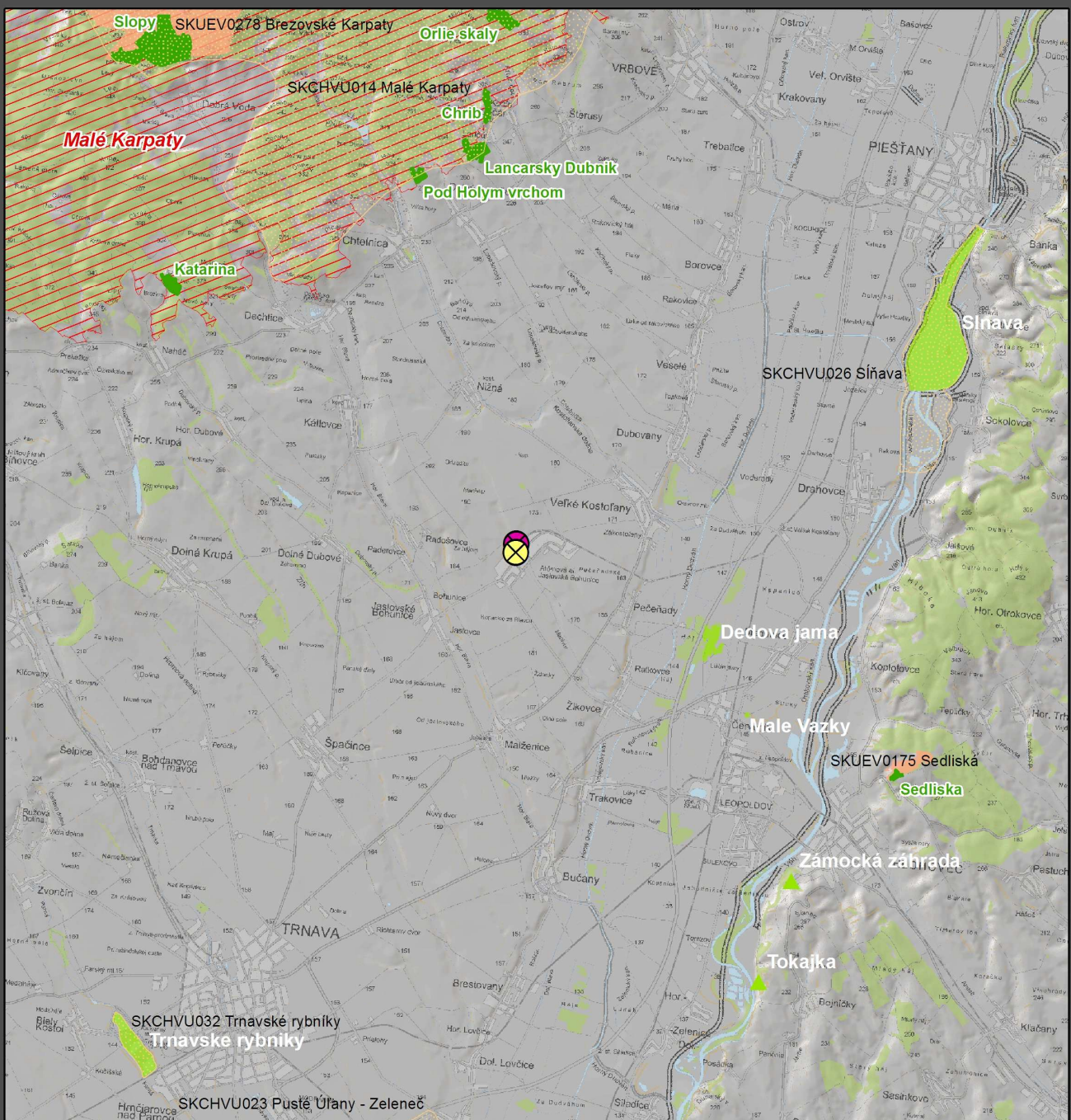
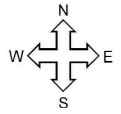


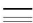




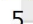
Schutzgebiete in der breiteren Umgebung des betroffenen Gebiets (Varianten 1 und 2)







- |  |               |  |                                     |  |                     |
|--|---------------|--|-------------------------------------|--|---------------------|
|  | Landstraßen   |  | Geschütztes Areal                   |  | Geschütztes Areal   |
|  | Eisenbahn     |  | Naturschutzgebiet                   |  | Geschützter Baum    |
|  | Siedlungen    |  | Nationales Naturschutzgebiet        |  | IL RAA - Variante 1 |
|  | Grünflächen   |  | Landschaftsschutzgebiet             |  | IL RAA - Variante 2 |
|  | Wasserläufe   |  | Gebiet gemeinschaftlicher Bedeutung |  |                     |
|  | Wasserflächen |  | Vogelschutzgebiet                   |  |                     |
|  | 5 Höhenpunkte |  |                                     |  |                     |






Quelle: allgemeine Karte der Slowakei, 1:50 000

Schutzgebiete in der breiteren Umgebung des betroffenen Gebiets (Variante 3)

-  Landstraßen
-  Eisenbahn
-  Siedlungen
-  Grünflächen
-  Wasserläufe
-  Wasserflächen
-  Höhenpunkte

-  Geschütztes Areal
-  Naturschutzgebiet
-  Nationales Naturschutzgebiet
-  Landschaftsschutzgebiet
-  Gebiet gemeinschaftlicher Bedeutung
-  Vogelschutzgebiet

-  Geschütztes Areal
-  Geschützter Baum
-  IL RAA - Variante 3

