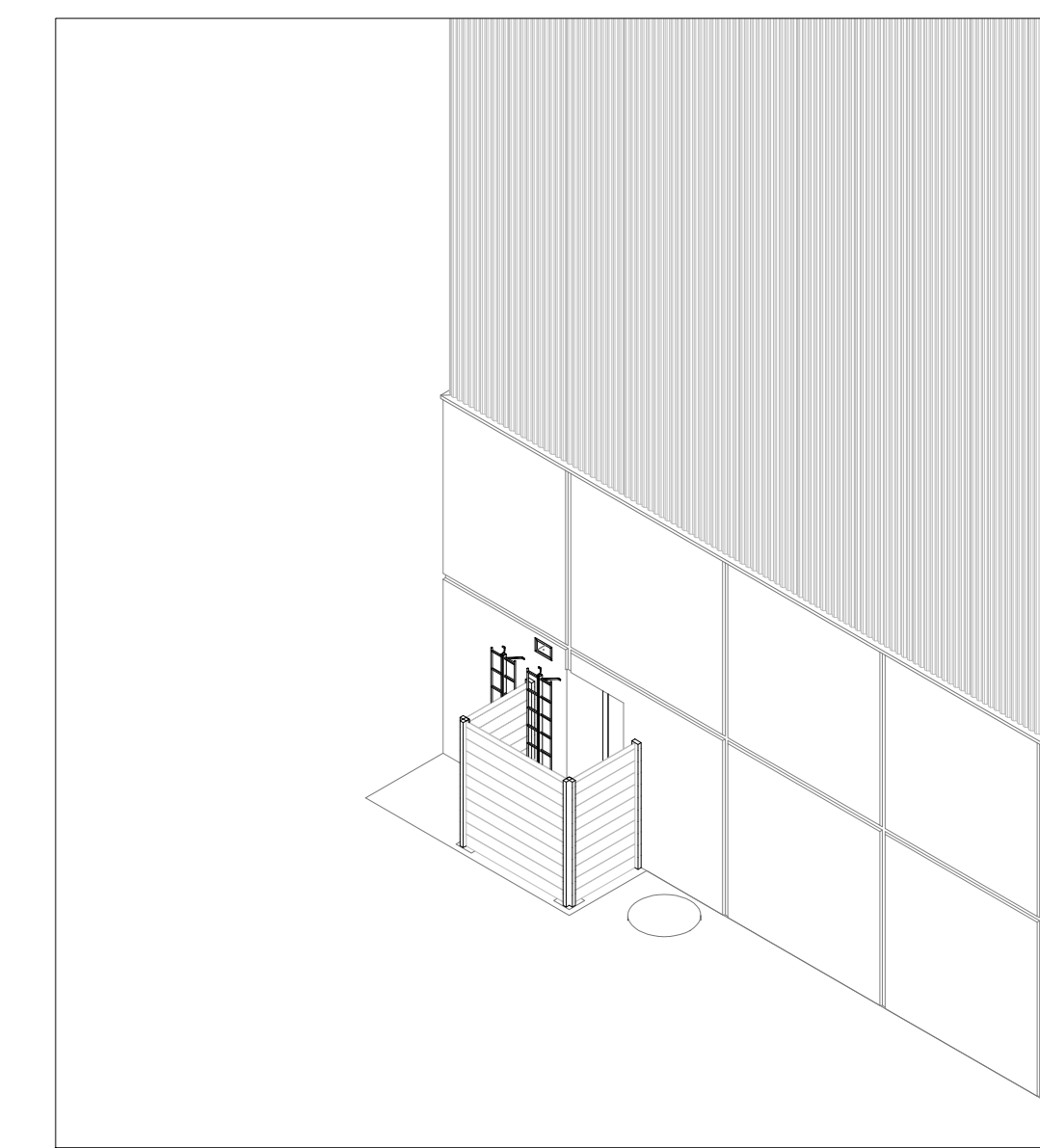
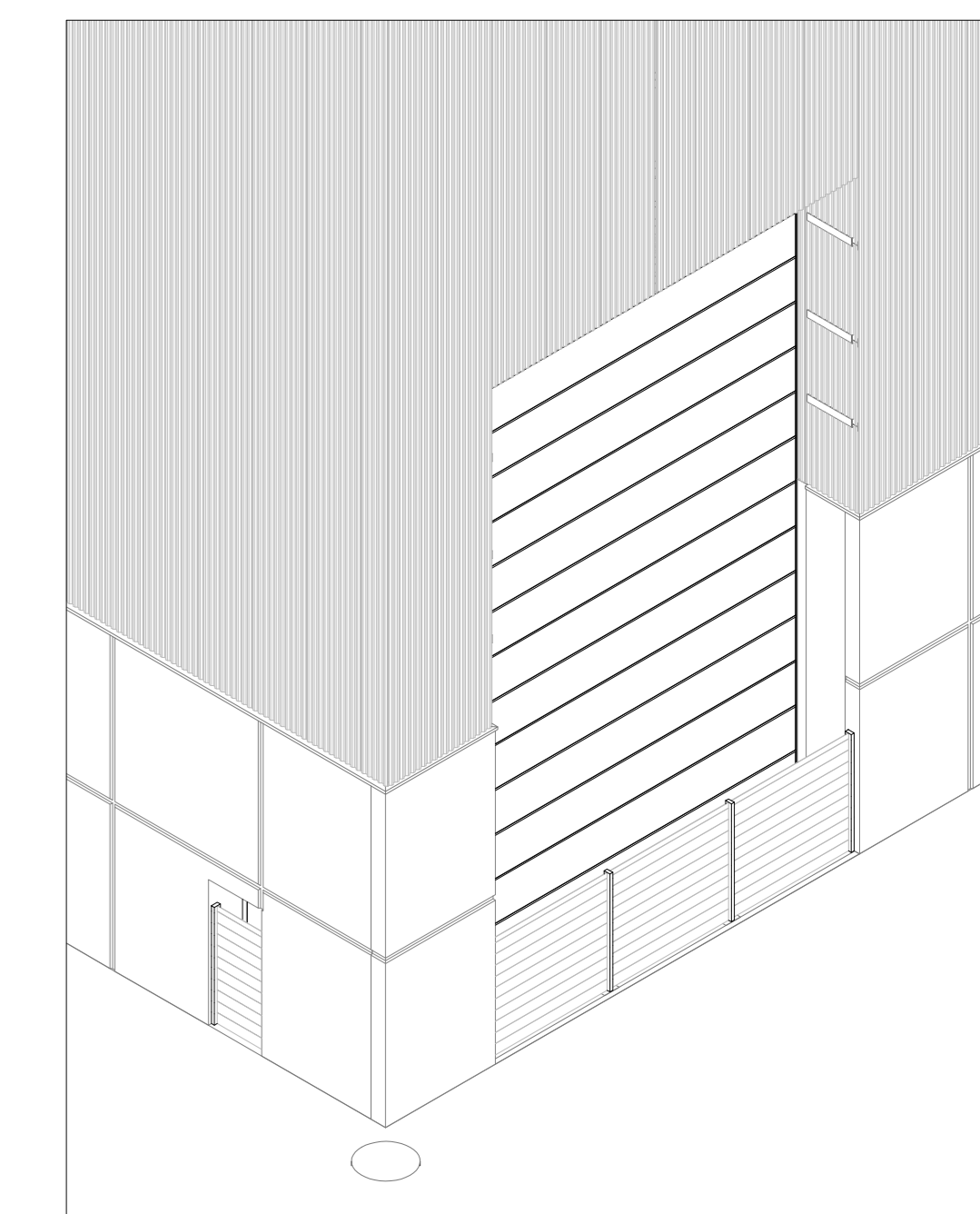


1 P.00 - GRUNDRISS
1:100

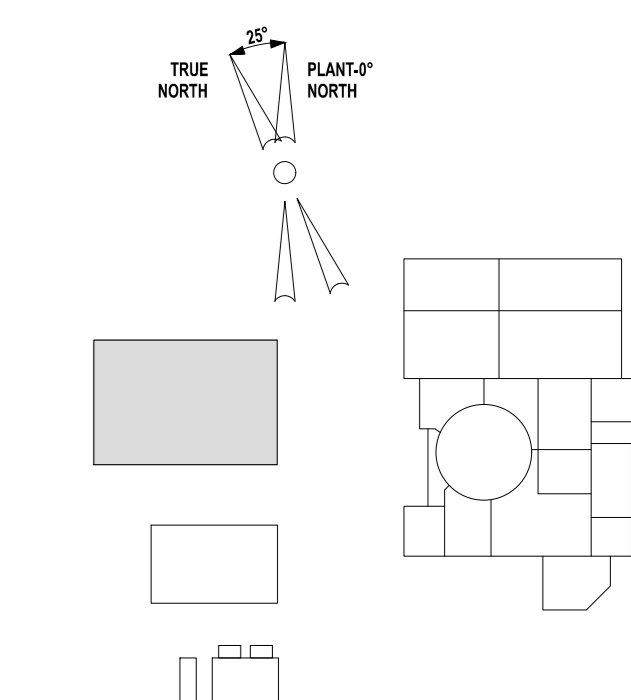


HOCHWASSERSCHUTZ - Nord



HOCHWASSERSCHUTZ - Süd

Liste der Räume			
#	BEZEICHNUNG	FLÄCHE	FERTIGER FUSSBODEN
001	MANIPULATIONSRAUM	494 m ²	A-2 (NEK ADP-1.4.814, NEK-SP-A503) - 2x Amercoat 90N
004	Room	Not Placed	
002	LAGERRAUM	2541 m ²	A-2 (NEK ADP-1.4.814, NEK-SP-A503) - 1x Amercoat 90N
003	TECHNIKRUM	52 m ²	A-2 (NEK ADP-1.4.814, NEK-SP-A503) - 2x Amercoat 90N
GESAMT:		3087 m²	



Änderung: Beschreibung der Änderung: Datum: Unterschrift:		Objekt: Kernkraftwerk Krško (Technical Specification SP-ESS104)	
Verfasser: IBE, d.d., svetovnoje, projektiranje in inženiring Ljubljana, Slovenija		Teil des Objekts: System: Sicherheitstechnische Aufrüstung des KKW Krško Trockenlager für abgebrannte Brennelemente	
Planart: 1 - ARCHITEKTURPLAN		Projekt: NEKDSB-B056/250	
Verantwortl.: Dr. Franc Sinur, Manager/Projekt: C-3056		Inhalt der Zeichnung (des Dokuments): GRUNDRISS DES ERDGESCHOSSES	
Verantwortl.: Janez Azman, Dipl.-Ing. Architektur: A-1255		Projekt: NEKDSB-B056/250	
Entwurf von: Janez Azman, Dipl.-Ing. Architektur: A-1255		Projekt: NEKDSB-B056/250	
Datum: März 2020		Projekt: NEKDSB-B056/250	
Maßstab: 1:100		Projekt: NEKDSB-B056/250	
Identifikationszahl: NEKDSB-5A8002		Projekt: NEKDSB-B056/250	
Datum: März 2020		Projekt: NEKDSB-B056/250	
Maßstab: 1:100		Projekt: NEKDSB-B056/250	
Identifikationszahl: NEKDSB-5A8002		Projekt: NEKDSB-B056/250	

IBE, d.d., svetovnoje, projektiranje in inženiring Ljubljana, Slovenija
 IBE, d.d., svetovnoje, projektiranje in inženiring Ljubljana, Slovenija
 IBE, d.d., svetovnoje, projektiranje in inženiring Ljubljana, Slovenija